

O SÉCULO

de Joanesburgo

Tudo quanto possa
esperar duma
instituição financeira
e ainda mais...
Pode contar connosco.



MERCANTILE LISBON
BANK

uma divisão do Mercantile Bank Limited Reg. No. 65/06/196/99

Obras de ampliação e melhoramentos na Escola do Lusito em Regents Park

SEGUNDA-FEIRA, 10 DE JANEIRO DE 2000

"Estão a decorrer em bom ritmo as obras de ampliação da Escola do Lusito, em Regents Park, JHB. Estão já concluídas as novas salas de aula e entrou-se nos acabamentos das respectivas instalações que correspondem à segunda fase do projecto" - referiu um porta-voz da APPADM, contactado pela Reportagem do "Século".

Entretanto prosseguem também as obras do pavilhão polivalente no terreno do recinto escolar e que está orçado em meio milhão de randes, oferta do Grupo BCP/Atlântico, cuja inauguração está prevista para o 1.º semestre deste ano, esperando-se a presença do eng. Jorge Jardim Gonçalves, presidente do Conselho de Administração do grupo bancário BCP/Atlântico.

Assinala-se ainda que a Associação Portuguesa de Pais e Amigos de Deficientes Mentais agendou já as datas de 22 de Abril a 1 de Maio próximo para a Feira da Lusitolândia-2000, certame incluído no calendário oficial de festas da Cidade de Joanesburgo.

O maior objectivo do Lusito é concretizar o sonho de instalar um internato, pelo que a Comunidade

Portuguesa da África do Sul é solicitada a continuar a apoiar com a sua generosidade e o dedicado trabalho dos voluntários a sua obra educati-

va e humanitária de características especiais.

Assim, regista-se a mensagem do presidente do Lusito, comendador Luciano Aquino, neste limiar do ano 2000:

O Lusito nasceu como um projecto para com as crianças deficientes.

Como sempre acontece com projectos desta natureza, é sempre difícil e carece de pessoas com elevado grau de coragem, de dedicação e de trabalho.

O desenvolvimento desta instituição foi lento e difícil, mas progressivo. No entanto, era de todo impensável, há anos atrás, quando se deu início à construção de uma nova escola que ao findar do século, a situação se apresentasse tão positiva e que se tivesse alcançado tanto, com efeito mais de metade está construída, e nós estamos muito optimistas quanto ao futuro.

Creio poder afirmar que estamos perante um projecto de sucesso e que o nosso trabalho hoje muito apreciado e merecedor de crédito tanto pelos poderes públicos, como pela população em geral, com particular destaque para a Comunidade Portuguesa que desde o início apoiou e acarinhou o nosso trababalho.

Não tenho quaisquer dúvidas em afirmar, que o nosso projecto ganhou o apoio do público, que tem correspondido de uma forma extraordinária, tanto em ajuda material como laboral.

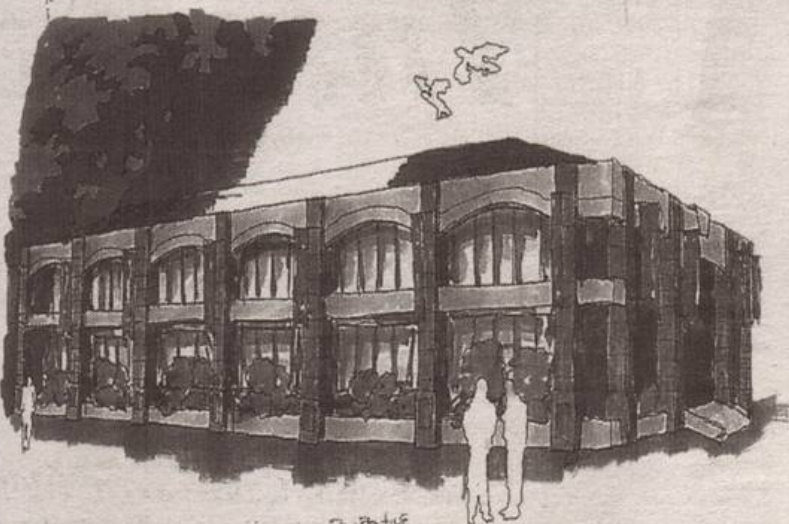
Naturalmente que na raiz de todo este sucesso estão os resultados alcançados no domínio do ensino e da aprendizagem das nossas crianças, que são o nosso principal capital. Elas são a causa e o efeito de todo o nosso trabalho.

Certamente estamos contentes com os resultados alcançados até aqui, mas há ainda muito a fazer.

É por isso que não quero terminar sem deixar um apelo a toda a população para que continue a ajudar-nos, para que possamos continuar uma obra que é de todos.

A causa é justa, e mobilizadora e nós estamos convictos que ela vai por diante.

Quero agradecer em nome do Lusito e de todos os membros da direcção, um sincero obrigado para todos aqueles que contribuíram para este sucesso.



PERSPECTIVA DO PAVILHÃO POLIVALENTE BCP/ATLÂNTICO EM CONSTRUÇÃO NO TERRENO DA ASSOCIAÇÃO PORTUGUESA DE PAIS E AMIGOS DE DEFICIENTES MENTAIS/LUSITO, EM REGENTS PARK, JOANESBURGO